

Presentation av Tehusprojektet



Bengt-Ove Ström
Västfastigheter

2010-01-14



Tehuset

En vårdbyggnad för framtidens sjukvård



Bengt-Ove Ström
VÄSTFASTIGHETER

2010-01-14



Borås lasarett



Borås lasarett



Borås lasarett







Borås lasarett

1995



Borås lasarett 2006

Och NU en Ny Vårdbyggnad

Innehållande:

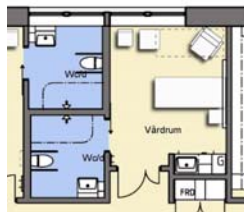
- Plan 1 Sjukgymnastik
- Plan 2 Dagkirurgi
- Plan 3 – 8 Vårdavdelningar

Projektbudget: ca 460 mkr
i löpand kostnader
Omfattning: ca 20'000 m²



Bengt-Ove Ström
Västfastigheter

2010-01-14



Bengt-Ove Ström
Västfastigheter

2010-01-14





***Kan Västfastigheter bidra till en
ökad kvalitet i vården ?***

Ett projekt

Ett projekt

Många vägval

Vad (Var) är målet?

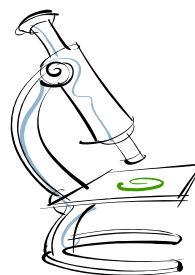


Vad har kännetecknat ett byggprojekt?

- Vi håller tiden
- Vi håller projektbudgeten
- Vi skapar rätt förutsättningar för fastighetsdriften
- Lokalerna går att använda för avsett ändamål
- Man skapar långsiktigt hållbara lösningar

Vad skall vi fokusera på??

Om vi skall vara lokal-försörjare måste vi fokusera på "rätt" sak.



Förstudie



Projektering



Entreprenad-kostnader



Fastighetsdrift



Sjukvårdsdrift



Relation kostnader

1

10

100

1 000

10 000

Fastighetsdriften under husets livslängd (≤ 10% av sjukvårdsdriften)

Sjukvårdsdriften under husets livslängd

Möjlig relation

1

14

120

900

9 000

Genom att fokusera här

Trender 1990 - nu

medicinska framsteg

- ny operativ teknik, tex tithålskirurgi
- Narkosformer
- tidig aktivering-rehabilitering

minskat ekonomiskt utrymme för sluten vård

- satsning på poliklinisering och dagvård
- kortare handläggnings- och utredningstider
- kraftig reduktion av antalet vårdplatser

vårdavdelningarna successivt mindre

- Från ca 28-30 vårdplatser till 20-24 vårdplatser

specialiserade sjuksköterskebaserade mottagningar

Framtid och utveckling

- ett partnerskap mellan kund/patient och vårdare
- en ökande andel av vård och behandlingar ges i öppna vårdformer
- avancerad diagnostik och behandling utförs som dagsjukvård

- centrumbildningar
- patientperspektiv med vårdkedjetänkande
- multidisciplinärt samarbete
- "kompetenscentrum vård"

- gränserna mellan öppen- och slutenvård suddas ut
- bättre bemanning genom samverkan
- samutnyttjande av lokaler och utrustning

SÄS

Vi måste erbjuda

- Ett gott bemötande
- Högklassig och säker vård
- Tillgänglighet
- Delaktighet
- Integritet
- Kontinuitet



Det innebär

- Välkomnande miljö
- Fysisk tillgänglighet
- Miljö för meningsfulla möten mellan patient och vårdare
- Möjlighet till avskildhet
- Tydliga samband



Effektivitet

- Hög andel värdeskapande tid för personal
- Inga väntetider
 - För patient
 - För vårdare
- Inga misstag
- Optimal försörjningslogistik
- Processorientering



Det innebär

- Centrumbildningar för effektiva samband
- Behandling nära patienten
- Ny vårdenhetsstruktur
- Samlad sluten- och öppen vård
- Längre öppettider



Patientperspektivet :



Vad har då kännetecknat Tehusprojektet

- Tydlig vision, målbild samt engagemang från sjukhusledningen.
- Tidigt definierades projektet som ett vårdutvecklingsprojekt och inte ett byggprojekt.
- En vision om att ha 2009-års modell när vi flyttar in 2010.



Framgångsfaktorer

- Gemensam målbild.



Gemensam målbild



”Bil”

Bengt-Ove Ström
Västfastigheter

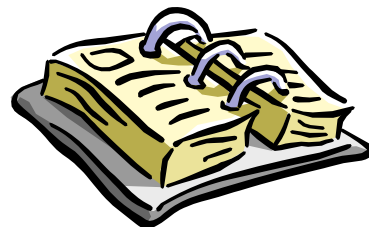
2010-01-14

VÄSTRA
GÖTALANDSREGIONEN

Programhandling

Innehållsförteckning:

Förutsättningar
Övergripande målsättningar
Verksamhetsbeskrivningar
Byggnadsprogram
Lokalprogram
Rumsfunktionsprogram



Bengt-Ove Ström
Västfastigheter

2010-01-14

VÄSTRA
GÖTALANDSREGIONEN

Tehuset, Södra Älvsborgs sjukhus, Borås

Konsultupphandlingen

Arkitekten:

- Selektiv upphandling
- Parallella skisser från 5 företag

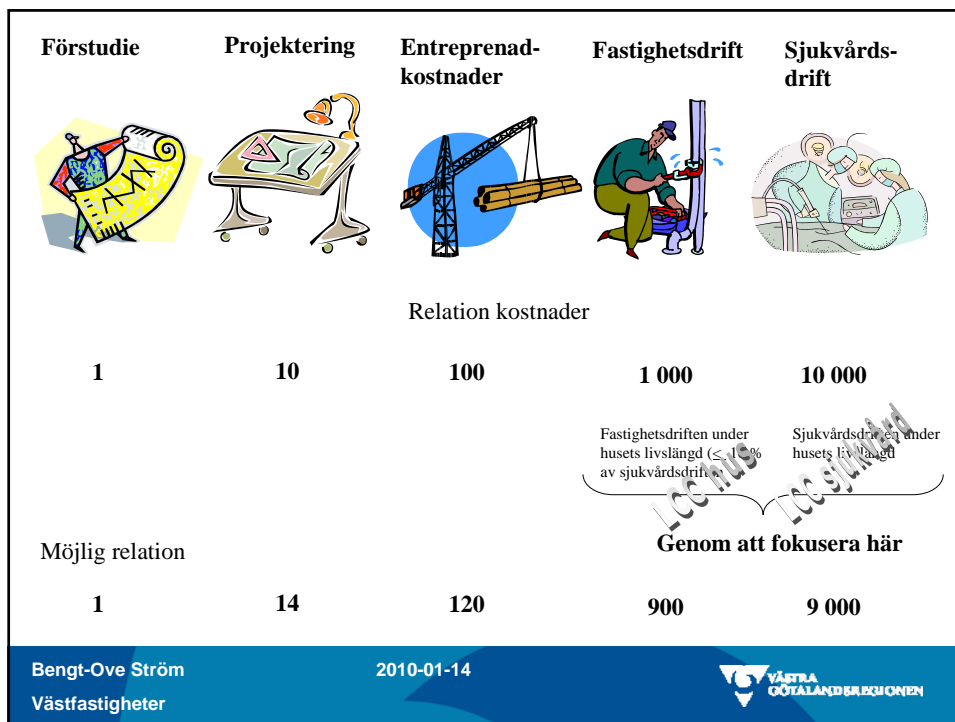
<u>Utvärderingskriterier</u>	viktning
• Allm. omdöme	25%
• Gestaltning	15%
• Arbetsmiljö	15%
• Generalitet	15%
• Samband	15%
• Ekonomi	15%



Framgångsfaktorer

- Gemensam målbild.
- Ett konsekvent arbete med LCC





Tehuset, Södra Älvsborgs sjukhus, Borås

Konsultupphandlingen

Tekniska konsulter:

- Selektiv upphandling
- Annorlunda förfrågan till utvalda företag med bl.a. krav på en processbeskrivning för hur låga LCC kostnader säkerställs

Utvärderingskriterier

	viktning
• Organisation	25%
• Processbeskrivning LCC _{hus}	25%
• Resultat av intervju	25%
• Ekonomi	25%



Framgångsfaktorer

- Gemensam målbild.
- Ett konsekvent arbete med LCC
- Samverkan mellan alla aktörer



Hur skapar vi laget?

Hur får vi bästa laget?
Hur knyter vi kunskap och hjälp till projektet?
Vad är viktigast – priset på konsult-/entreprenadtjänsten eller kostnaden för det man skapar?

Vi måste våga använda mjuka parametrar



Hur skulle vi jobba i entreprenadskedet

Historiskt har väl inte alla projekt varit lyckade

I entreprenadskedet har vi jobbat mer med ÄTA än att lösa problem??!

Finns det en bättre modell??



Bengt-Ove Ström
Västfastigheter

2010-01-14



Tehuset, Södra Älvsborgs sjukhus, Borås

Entreprenadupphandling

Partnering entreprenad

- Selektiv upphandling
- Även här en annorlunda förfrågan där entreprenören utöver organisation och arvode skall presentera en processbeskrivning för hur man skall innehålla uppsatta mål

<u>Utvärderingskriterier</u>	viktning
• Organisation	20 poäng
• Processbeskrivning	20 poäng
• Resultat av intervju	20 poäng
• Ekonomi (fast arvode)	40 poäng



Bengt-Ove Ström
Västfastigheter

2010-01-14



Partnering deklARATION

NCC **VÄSTRA GÖTLANDSREGIONEN**

TEHUSET PARTNERINGDEKLARATION

Denna partneringdeklARATION utarbetades vid starworkshopen den 10 - 11 januari 2007 på Hälsohälsan.

Vi har som partners beslutat att arbeta mot nedanstående gemensamma mål och framgångskriterier vid uppförandet av Tehuset för Västfastigheter i Borås.

Vi skall alltid sätta "Tehuset AB" i fokus

Tänk efter - före

Produkt
Vi skall skapa en god miljö som ger trygghet för patienten.
Vi skall optimera lösningar utifrån ekonomi-, funktions- och brukarperspektiv, dvs. LCC.
Vi skall arbeta för att uppfylla projektets energimål.
Vi skall bygga huset så att det är enkelt att förändra.

Process
Vi skall skapa en god arbetsmiljö för produktion, drift och vårdverksamhet.
Vi skall ta hänsyn till pågående vårdverksamhet.

Vi skall ha ett positivt arbetsklimat som präglas av öppenhet, prestigelöshet, respekt, ärlighet och stort engagemang för alla som jobbar i projektet.
Vi skall dela med oss och ta del av varandras kompetens.
Vi skall skapa förutsättningar för valda lösningar i alla led.

Vi skall alla ta ansvar och lösa problemen gemensamt.
Vi skall ha tydlig beslutsordning med öppenhet och ge tid för varandras processer.
Vi skall ha ett fokus som sträcker sig bortom inflytning.

Vi skall ha en genomarbetad miljö- och kvalitetsprofil.
Vi skall uppfylla ekonomiska förväntningar.

Vi skall känna stolthet över Tehusprojektet!

Heureka önskar... Fredrik... Bravida... alor!... WSP... stiba... XPEKT... OMERÖ... RANBÖLL... EL Gruppen i Borås AB

Yngve... Thore... P... J... K... M... N... O... P... Q... R... S... T... U... V... W... X... Y... Z... AA... AB... AC... AD... AE... AF... AG... AH... AI... AJ... AK... AL... AM... AN... AO... AP... AQ... AR... AS... AT... AU... AV... AW... AX... AY... AZ... BA... BB... BC... BD... BE... BF... BG... BH... BI... BJ... BK... BL... BM... BN... BO... BP... BQ... BR... BS... BT... BU... BV... BW... BX... BY... BZ... CA... CB... CC... CD... CE... CF... CG... CH... CI... CJ... CK... CL... CM... CN... CO... CP... CQ... CR... CS... CT... CU... CV... CW... CX... CY... CZ... DA... DB... DC... DD... DE... DF... DG... DH... DI... DJ... DK... DL... DM... DN... DO... DP... DQ... DR... DS... DT... DU... DV... DW... DX... DY... DZ... EA... EB... EC... ED... EE... EF... EG... EH... EI... EJ... EK... EL... EM... EN... EO... EP... EQ... ER... ES... ET... EU... EV... EW... EX... EY... EZ... FA... FB... FC... FD... FE... FF... FG... FH... FI... FJ... FK... FL... FM... FN... FO... FP... FQ... FR... FS... FT... FU... FV... FW... FX... FY... FZ... GA... GB... GC... GD... GE... GF... GG... GH... GI... GJ... GK... GL... GM... GN... GO... GP... GQ... GR... GS... GT... GU... GV... GW... GX... GY... GZ... HA... HB... HC... HD... HE... HF... HG... HH... HI... HJ... HK... HL... HM... HN... HO... HP... HQ... HR... HS... HT... HU... HV... HW... HX... HY... HZ... IA... IB... IC... ID... IE... IF... IG... IH... II... IJ... IK... IL... IM... IN... IO... IP... IQ... IR... IS... IT... IU... IV... IW... IX... IY... IZ... JA... JB... JC... JD... JE... JF... JG... JH... JI... JJ... JK... JL... JM... JN... JO... JP... JQ... JR... JS... JT... JU... JV... JW... JX... JY... JZ... KA... KB... KC... KD... KE... KF... KG... KH... KI... KJ... KK... KL... KM... KN... KO... KP... KQ... KR... KS... KT... KU... KV... KW... KX... KY... KZ... LA... LB... LC... LD... LE... LF... LG... LH... LI... LJ... LK... LL... LM... LN... LO... LP... LQ... LR... LS... LT... LU... LV... LW... LX... LY... LZ... MA... MB... MC... MD... ME... MF... MG... MH... MI... MJ... MK... ML... MM... MN... MO... MP... MQ... MR... MS... MT... MU... MV... MW... MX... MY... MZ... NA... NB... NC... ND... NE... NF... NG... NH... NI... NJ... NK... NL... NM... NN... NO... NP... NQ... NR... NS... NT... NU... NV... NW... NX... NY... NZ... OA... OB... OC... OD... OE... OF... OG... OH... OI... OJ... OK... OL... OM... ON... OO... OP... OQ... OR... OS... OT... OU... OV... OW... OX... OY... OZ... PA... PB... PC... PD... PE... PF... PG... PH... PI... PJ... PK... PL... PM... PN... PO... PP... PQ... PR... PS... PT... PU... PV... PW... PX... PY... PZ... QA... QB... QC... QD... QE... QF... QG... QH... QI... QJ... QK... QL... QM... QN... QO... QP... QQ... QR... QS... QT... QU... QV... QW... QX... QY... QZ... RA... RB... RC... RD... RE... RF... RG... RH... RI... RJ... RK... RL... RM... RN... RO... RP... RQ... RR... RS... RT... RU... RV... RW... RX... RY... RZ... SA... SB... SC... SD... SE... SF... SG... SH... SI... SJ... SK... SL... SM... SN... SO... SP... SQ... SR... SS... ST... SU... SV... SW... SX... SY... SZ... TA... TB... TC... TD... TE... TF... TG... TH... TI... TJ... TK... TL... TM... TN... TO... TP... TQ... TR... TS... TT... TU... TV... TW... TX... TY... TZ... UA... UB... UC... UD... UE... UF... UG... UH... UI... UJ... UK... UL... UM... UN... UO... UP... UQ... UR... US... UT... UY... UZ... VA... VB... VC... VD... VE... VF... VG... VH... VI... VJ... VK... VL... VM... VN... VO... VP... VQ... VR... VS... VT... VU... VV... VW... VX... VY... VZ... WA... WB... WC... WD... WE... WF... WG... WH... WI... WJ... WK... WL... WM... WN... WO... WP... WQ... WR... WS... WT... WY... WZ... XA... XB... XC... XD... XE... XF... XG... XH... XI... XJ... XK... XL... XM... XN... XO... XP... XQ... XR... XS... XT... XU... XV... XW... XX... XY... XZ... YA... YB... YC... YD... YE... YF... YG... YH... YI... YJ... YK... YL... YM... YN... YO... YP... YQ... YR... YS... YT... YU... YV... YW... YX... YZ... ZA... ZB... ZC... ZD... ZE... ZF... ZG... ZH... ZI... ZJ... ZK... ZL... ZM... ZN... ZO... ZP... ZQ... ZR... ZS... ZT... ZU... ZV... ZW... ZX... ZY... ZZ

Bengt-Ove Ström
Västfastigheter

2010-01-

Framgångsfaktorer

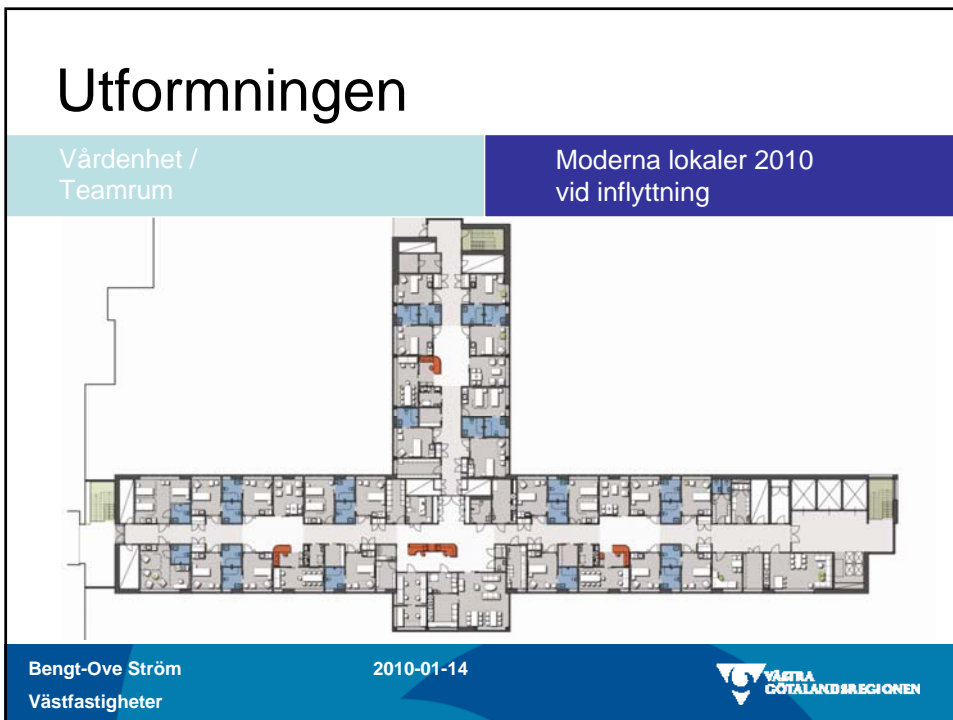
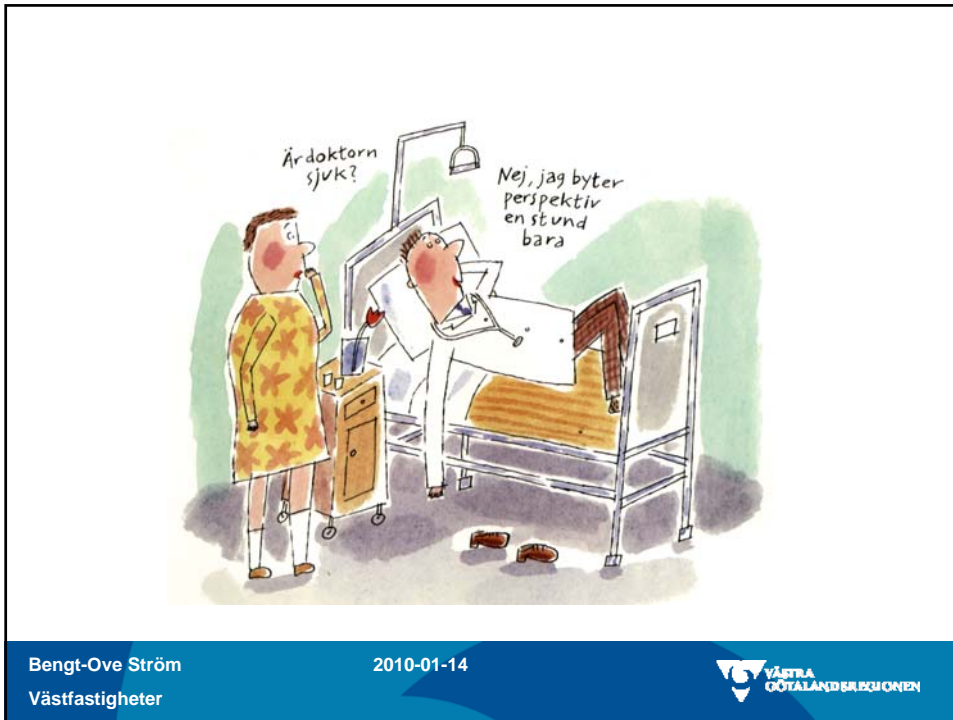
- Gemensam målbild.
- Ett konsekvent arbete med LCC
- Samverkan mellan alla aktörer
- Utgångspunkt har hela tiden varit patientperspektivet



Bengt-Ove Ström
Västfastigheter

2010-01-14





Utformningen

Vårdenhet /
Teamrum

Moderna lokaler 2010
vid inflyttning



Bengt-Ove Ström
Västfastigheter

2010-01-14



Verksamheter

Gynekologisk och kirurgisk vårdenhet

8

Hematolog- och onkolog vårdenhet

7

Kirurgi vårdenhet

6

Ortoped vårdenhet

5

Lung vårdenhet

4

Akut vårdenhet HLAVA

3

DKA, endoskopi, smärtmottagning

2

Sjukgymnastik och arbetsterapi

1



Bengt-Ove Ström
Västfastigheter

2010-01-14



